

COVID-19 – PaardenInzicht

Update 14 mei 2020



PaardenInzicht houdt zich aan de regels van de Rijksoverheid, de algemene basisregels zijn hieronder weergegeven, de overige regels zijn via de link na te lezen, zie:

<https://www.rijksoverheid.nl/onderwerpen/coronavirus-covid-19/nederlandse-maatregelen-tegen-het-coronavirus/gezondheidsadviezen>

De intelligente unlock verloopt stap voor stap. Deze stappen worden door PaardenInzicht gevolgd. Welke stappen het zijn, is te zien op de afbeelding op de 2^e bladzijde. Dit is de update van 6 mei 2020, wijzigingen die daarna volgen worden onverkort gevolgd. Zie:

<https://www.rijksoverheid.nl/onderwerpen/coronavirus-covid-19/nederlandse-maatregelen-tegen-het-coronavirus/openbaar-en-dagelijks-leven>

RIVM actuele informatie:

<https://www.rivm.nl/coronavirus-covid-19/actueel>

RIVM vragen en antwoorden covid-19:

<https://www.rivm.nl/coronavirus-covid-19/vragen-antwoorden>

**Vragen, opmerkingen, mist u informatie?
Laat het weten via info@paardeninzicht.nl of bel 0622360999**

Rijksoverheid basisregels voor iedereen:

- Was uw handen
 - 20 seconden lang met water en zeep, daarna handen goed drogen
 - Voordat u naar buiten gaat, als u weer thuis komt, als u uw neus heeft gesnoten, natuurlijk voor het eten en nadat u naar de wc bent geweest.
- Hoest en nies in de binnenkant van uw elleboog
- Gebruik papieren zakdoekjes om uw neus te snuiten en gooi deze daarna weg
 - Was daarna uw handen
- Schud geen handen
- Houd 1,5 meter afstand (2 armlengtes) van anderen
 - Dit geldt voor iedereen op straat, in winkels en op het werk als u een vitale functie heeft. Maar niet thuis en ook niet op straat als het mensen zijn uit uw gezin of huishouden.
 - Door 1,5 meter afstand te houden is de kans kleiner dat mensen elkaar besmetten.
- Werk zoveel mogelijk thuis.
- Vermijd drukte. Als u ziet dat het lastig wordt om 1,5 meter afstand te houden: ga weg.
 - Blijf in de buurt van huis. Reis zo veel mogelijk lopend of met de fiets.
 - Gebruik het openbaar vervoer alleen als het echt niet anders kan.
 - Waar thuiswerken niet mogelijk is, spreiden werkgevers de werktijden

Dit waren de basisregels, het complete overzicht is na te lezen op:

<https://www.rijksoverheid.nl/onderwerpen/coronavirus-covid-19/nederlandse-maatregelen-tegen-het-coronavirus/gezondheidsadviezen>

PaardenInzicht
Margreet Noordanus
Grootestraat 32
6063 AL Vlodrop

IBAN: NL40 KNAB 0259 8748 92
(BIC: KNABNL2H) t.n.v.
PaardenInzicht Coaching en Training
met Paarden

Coaching en Training met Paarden

www.PaardenInzicht.nl
info@PaardenInzicht.nl
KvK: 12060348
BTW-id: NL001933182B34

Verbinden
Begrip
Samenwerking
Leiderschap
Oplossen
Vertrouwen

COVID-19 – PaardenInzicht

Update 14 mei 2020



Stap voor stap

Bron: <https://www.rijksoverheid.nl/onderwerpen/coronavirus-covid-19/nederlandse-maatregelen-tegen-het-coronavirus/openbaar-en-dagelijks-leven>

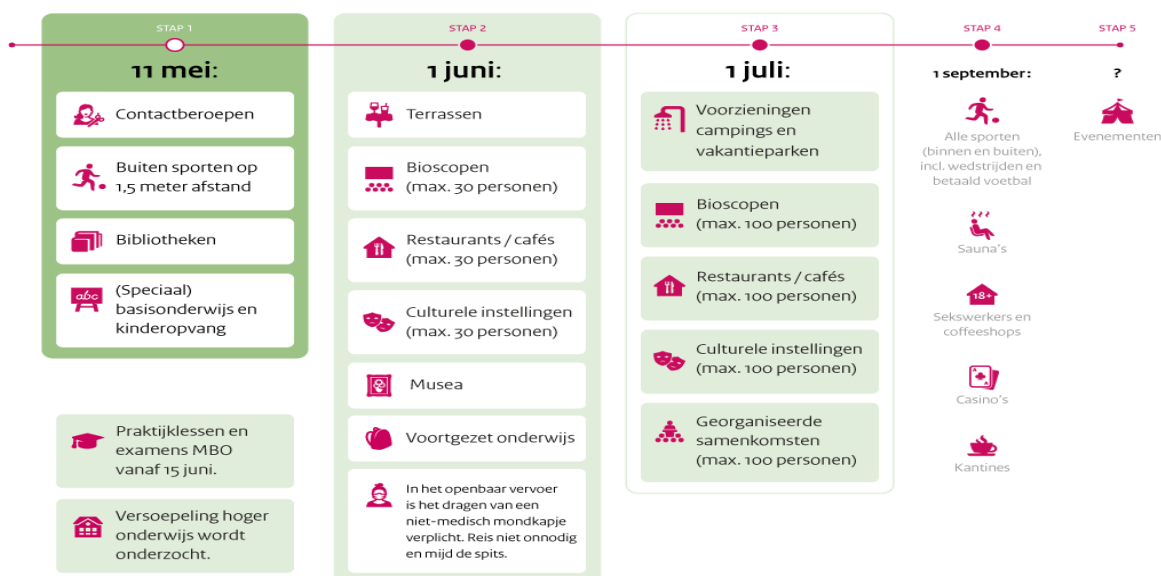
Het kan zijn dat onderstaande stappen gewijzigd worden door de Rijksoverheid, vanzelfsprekend worden deze wijzigingen door PaardenInzicht overgenomen.

Vragen, opmerkingen, mist u informatie?
Laat het weten via info@paardeninzicht.nl of bel 0622360999

6 mei 2020

Stap voor stap. Wat kan wanneer?

Versoepelen van maatregelen kan alleen als het coronavirus onder controle blijft.



**alleen samen krijgen we
corona onder controle**

Voor voorwaarden en meer informatie:
[rijksoverheid.nl/coronavirus](https://www.rijksoverheid.nl/coronavirus)
of bel 0800-1351

PaardenInzicht
Margreet Noordanus
Grootestraat 32
6063 AL Vlodrop

IBAN: NL40 KNAB 0259 8748 92
(BIC: KNABNL2H) t.n.v.
PaardenInzicht Coaching en Training
met Paarden

Coaching en Training met Paarden

www.PaardenInzicht.nl
info@PaardenInzicht.nl
KvK: 12060348
BTW-id: NL001933182B34

Verbinden
Begrip
Samenwerking
Leiderschap
Oplossen
Vertrouwen